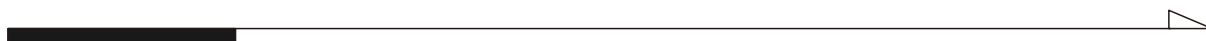
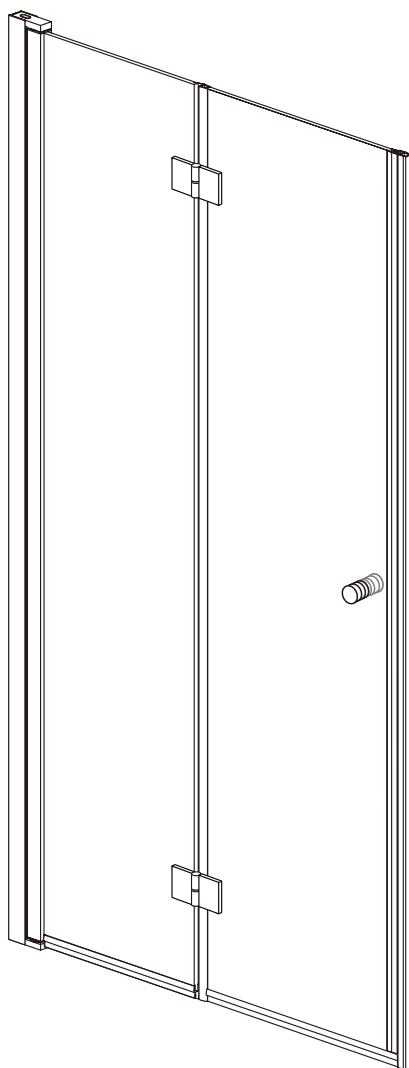


# INSTALLATION INSTRUCTIONS ASENNUSOHJE

## LAGOON

S0000001.S0000002.S0000003.  
S0000004.S0000005.S0000006



## ◆ General Information /Yleistietoa

Please inspect the product immediately upon receipt for transit damage, missing packs/parts or manufacturing fault. Damage reported later cannot be accepted. Please handle the product with care avoiding knocks and shock loading to all sides and edges of the glass.

Tarkasta tuote ennen asennusta. Tarkista, että tuotteessa ei ole vaurioita. Vaurioitunutta tuotetta ei saa asentaa. Tarkista ennen asennusta, että kaikki asennusohjeessa mainitut osat ovat pakkauksessa. Karkaistua lasituotetta ei saa asettaa kovalle alustalle esim. laatta- tai kivilattialle missään vaiheessa ilman pehmeää suoja-alustaa.

Young children or person with limited physical, mental or sensory capabilities must be supervised while using the product to guard against accidents due to faulty use of the product.

Lapsia tai henkilöitä, joiden fyysiset, henkiset tai aistimuskyyvyt ovat alentuneet, on valvottava heidän käyttäessään tuotetta, jotta vältetään tuotteen virheellisestä käytöstä johtuvilta tapaturmilta.

## Notes: Safety glass can not be re-worked /Työohje

Please read these instructions carefully before start of installation.

Special care should be taken when drilling walls to avoid hidden pipes or electrical cables.

Note: This product is heavy and may require two people to install.

Tutustu asennusohjeisiin ennen asennuksen aloittamista. Huom! karkaistua lasia ei voi työstää. Mikäli alumiiniprofiileihin tehdään työstöjä tulee olla erityisen huolellinen ettei karkaistua lasia vaurioiteta. Huom! tuote on painava. Asennus saattaa vaatia kaksi henkilöä. Asennuksen aikana tulee käyttää suojakäsineitä ja suojalaseja.

## Aftercare instructions /Hoito-ohjeet

After use, your shower should be cleaned with soap and water. This is particularly important in hard water districts where insoluble lime salts may be deposited and allowed to build up.

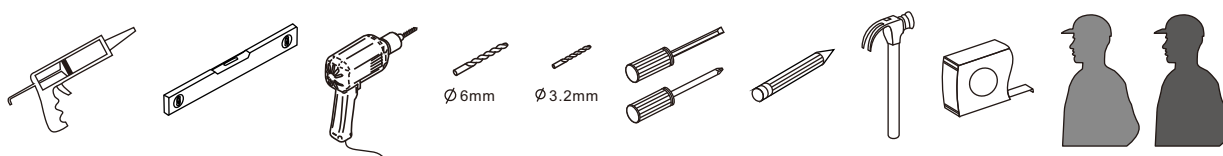
Cleaners of a gritty or abrasive nature should not be used. Care should be taken to avoid contact with strong chemicals such as organic solvents and strippers.

Glass cleaners can be used but with caution, if in doubt contact the manufacturer of the cleaner in question.

Please keep these instructions for aftercare and customer service details.

Tuotteen hoitamiseen ja puhdistamiseen soveltuvat parhaiten lämmin vesi ja saippua. Tuote tulisi kuivata aina käytön jälkeen. Puhdistus ja kuivaus on erityisesti tärkeää alueilla, joissa käyttövesi on kovaa vettä tai kalkkista. Väkevien puhdistusaineiden ja hankaavien aineiden ja puhdistussienien käyttö on kielletty. Myös muiden vahvojen kemikaalien kuten ohenteiden ja maalinpoistoaineiden käyttö on kielletty. Lasinpuhdistusaineita voidaan käyttää erityistä huolellisuutta noudattaen. Säilytä tämä ohje tuotteen koko käyttöiän ajan.

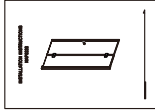

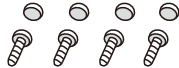




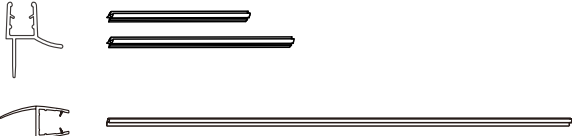

## Tools Required /Tarvittavat työkalut



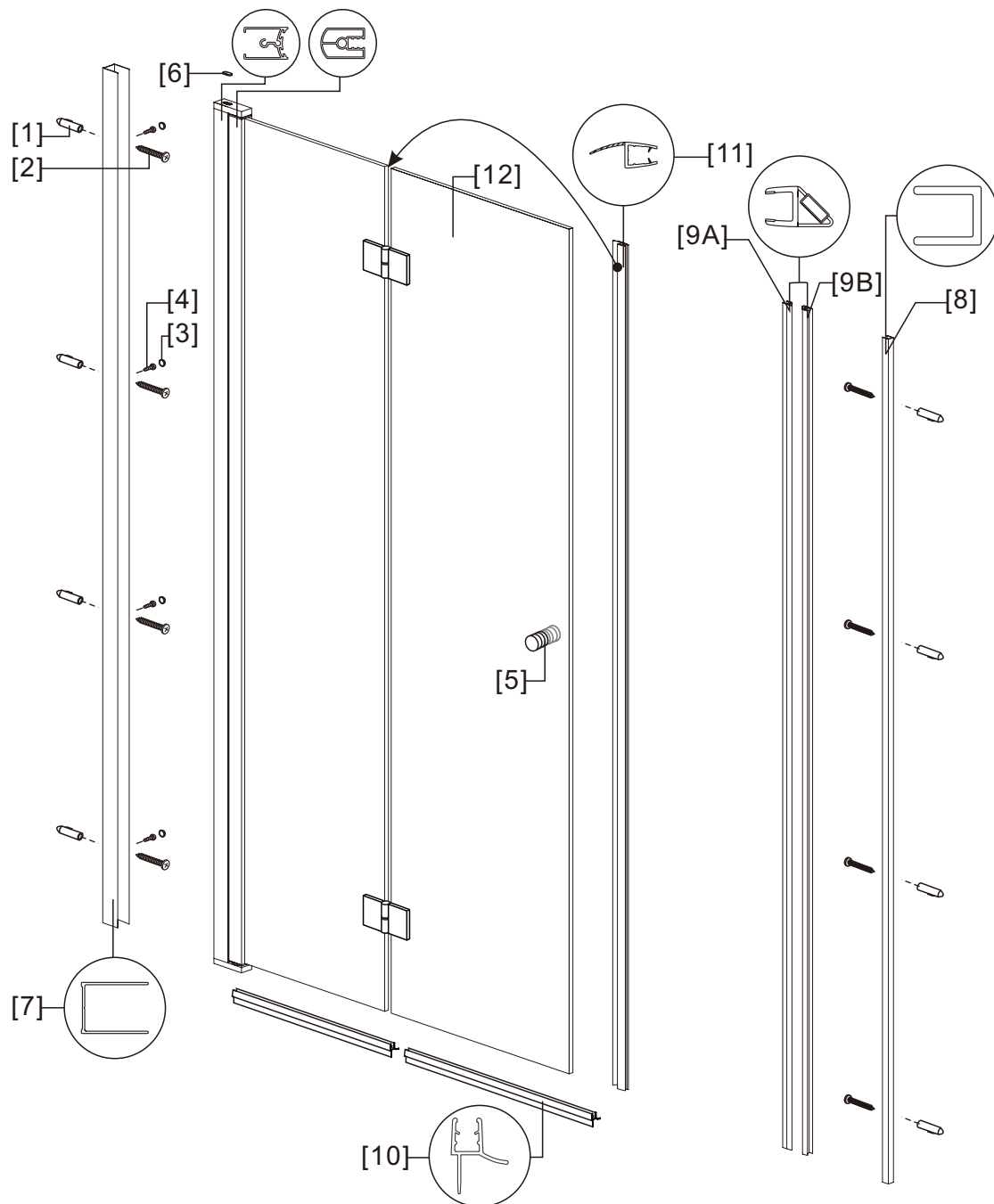
**This product is heavy and may require two people to install.**  
**Tuote on painava ja saattaa vaatia kaksi henkilöä asennukseen.**  
**Kaikkien asentajien tulee käyttää suojakäsineitä ja suojalaseja.**



## ◆ Box Contents /Pakkaus sisältö:

<p>1xInstallation Instruction /Asennusohje.</p>	
<p>[1] 8xWall Plugs /Seinäproput ja ruuvit. [2] 8xScrews ST4x35 /Ruuvit 4x35.</p>	
<p>[3] 4xScrew Caps /Ruuvihatut ja ruuvit.. [4] 4xScrews ST4x8 /Ruuvit 4x8.</p>	
<p>[5] 1xHandle Set /Vetimet.</p>	
<p>[6] 1xShaft Sleeve Covers /Peitelevyt.</p>	
<p>[7] 1xWall Post A /Seinäprofiili A. [8] 1xWall Post B* /Vastaprofiili B*.</p>	
<p>[9A] 1xMagnetic Seal to glass A /Magneettitiiviste [9B] 1xMagnetic Seal to wall B* /Vastaprofiilin magneettitiiviste*</p>	
<p>[10] 2xBottom Gaskets /Alatiiviste, laahus. [11] 1xSide Gasket /Alatiiviste, laahus.</p>	
<p>[12] 1xFront Door /Ovipaneeli.</p>	

## ◆ Assembly Drawing /Räjätyskuva



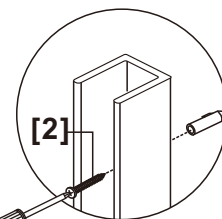
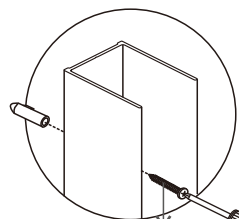
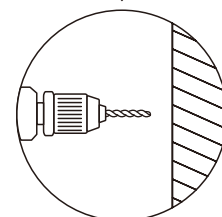
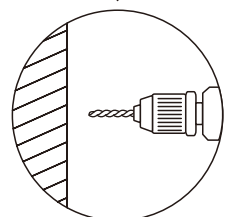
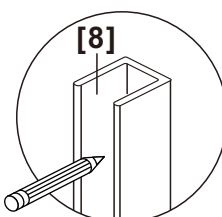
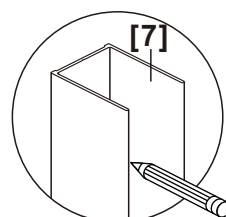
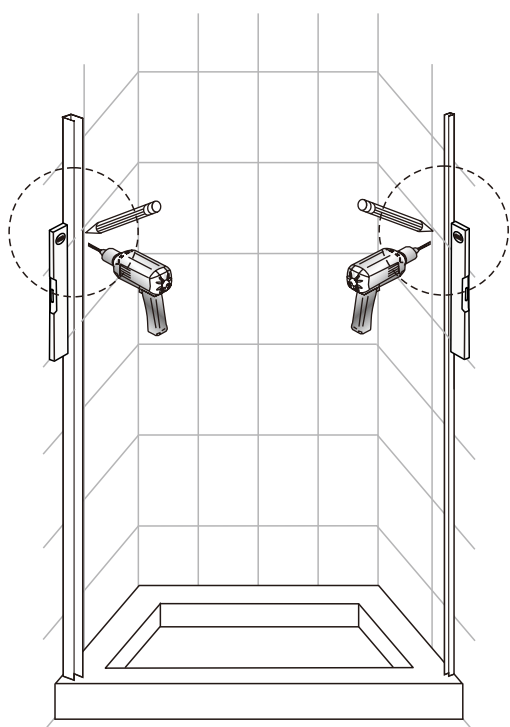
- [1] 8xWall Plugs /Seinäproput ja ruuvit.
- [2] 8xScrews ST4x35 /Ruuvit 4x35.
- [3] 4xScrew Caps /Ruuvihatut ja ruuvit..
- [4] 4xScrews ST4x8 /Ruuvit 4x8.
- [5] 1xHandle Set /Vetimet.
- [6] 1xShaft Sleeve Covers /Peitelevyt.
- [7] 1xWall Post A /Seinäprofiiili A.

- [8] 1xWall Post B\* /Vastaprofiili B\*
- [9A] 1xMagnetic Seal to glass A /Magneettitiiviste
- [9B] 1xMagnetic Seal to wall B\* /Vastaprofiilin magneettitiiviste\*
- [10] 2xBottom Gaskets /Alatiiviste, laahus.
- [11] 1xSide Gasket /Alatiiviste, laahus.
- [12] 1xFront Door /Ovipaneeli.

**\* Not include, please single purchase  
/Ei sisälly pakkaukseen. Erillinen tuote  
aukkoasennukseen**

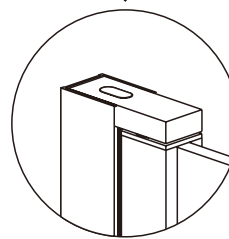
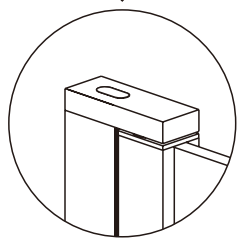
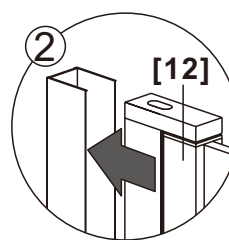
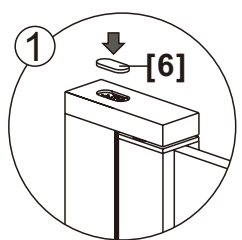
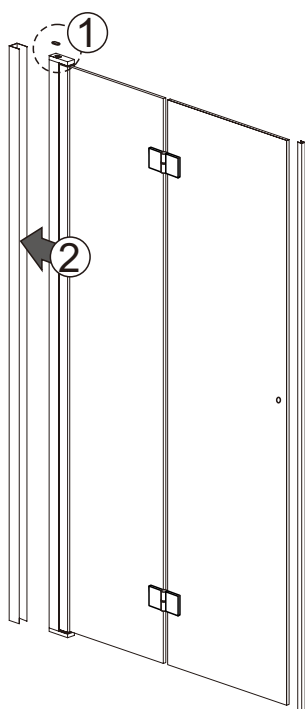
# ◆ Installation Steps /Asennusohje

## Step 1

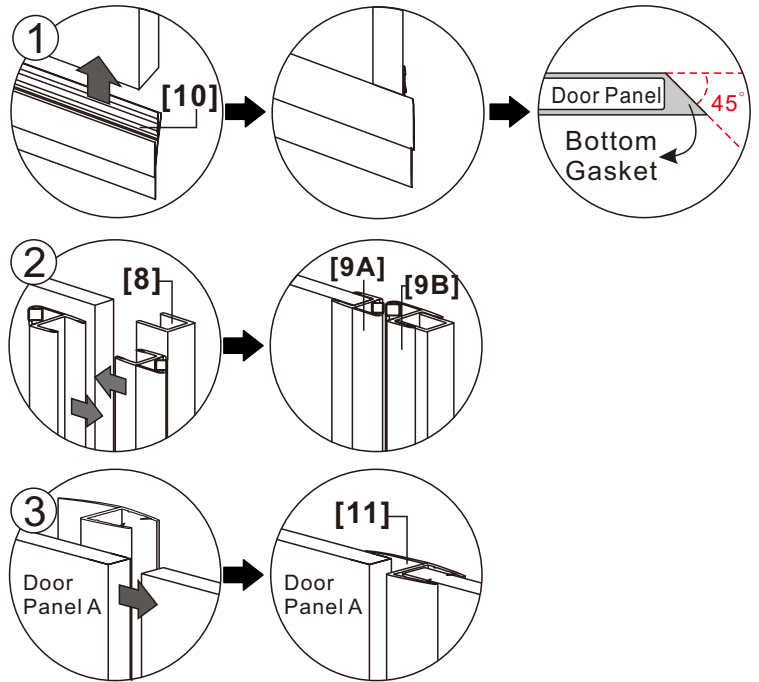
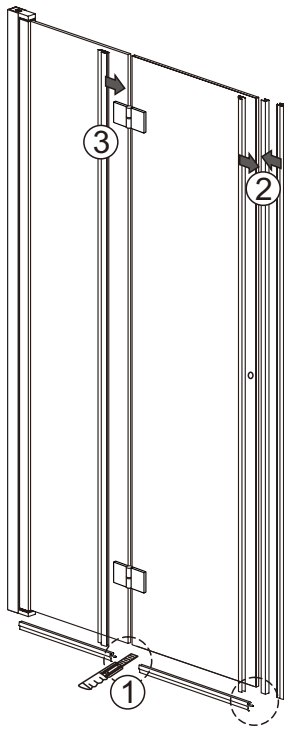


Screw ST4x35  
/Ruuvit 4x35

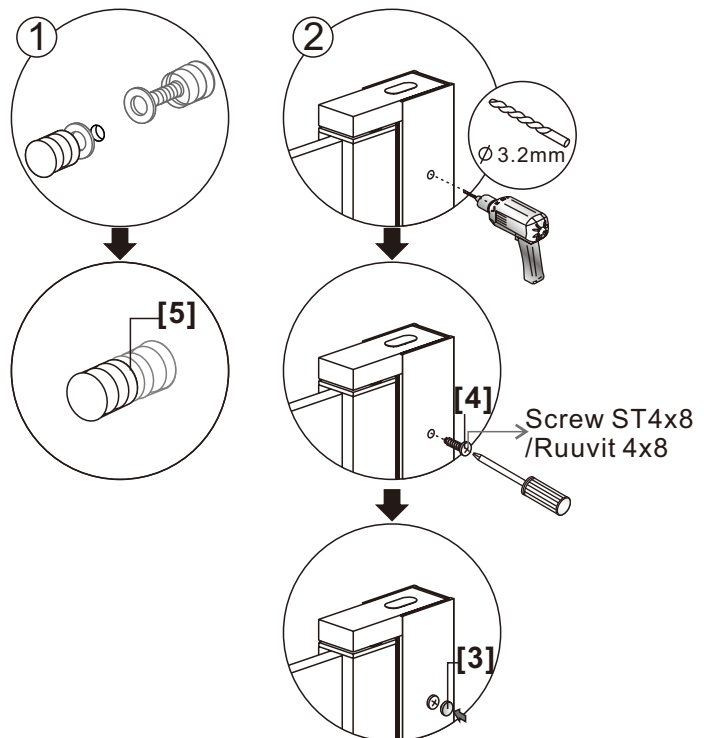
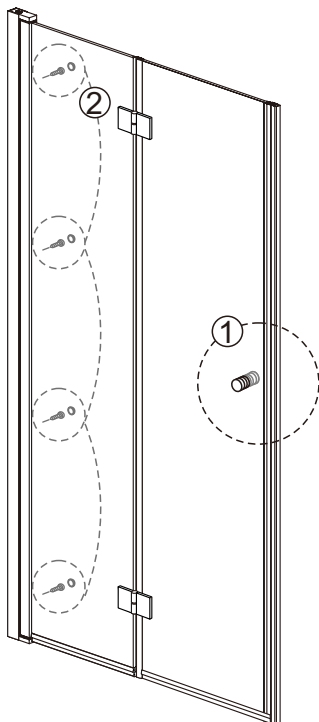
## Step 2



### Step 3

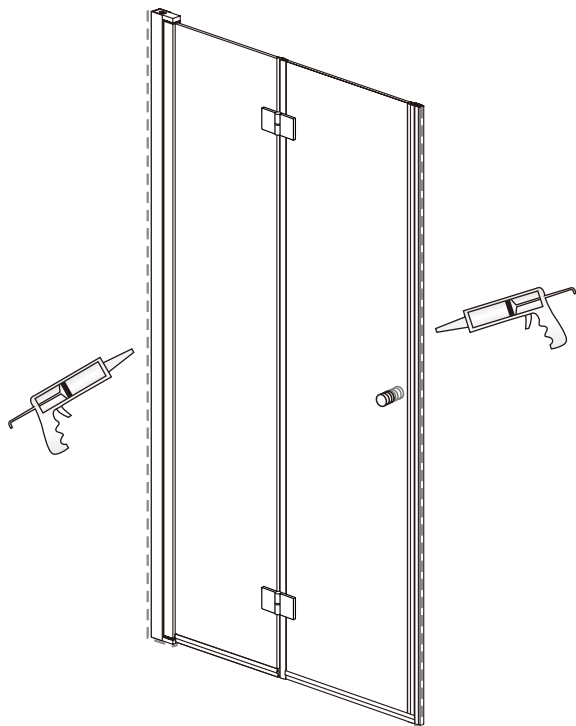


### Step 4



View from inside  
/Näkymä sisäpuolelta

## Step 5

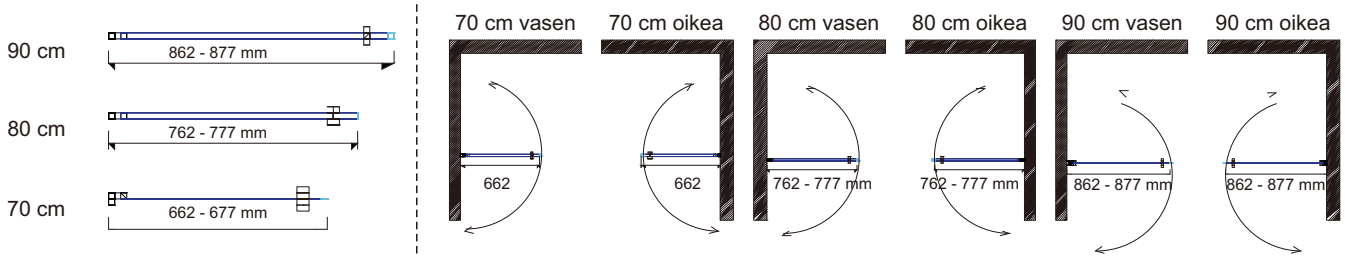


Allow 24 hours for silicone to dry before use.  
Anna silikonin kuivua 24 tuntia ennen käyttöä.

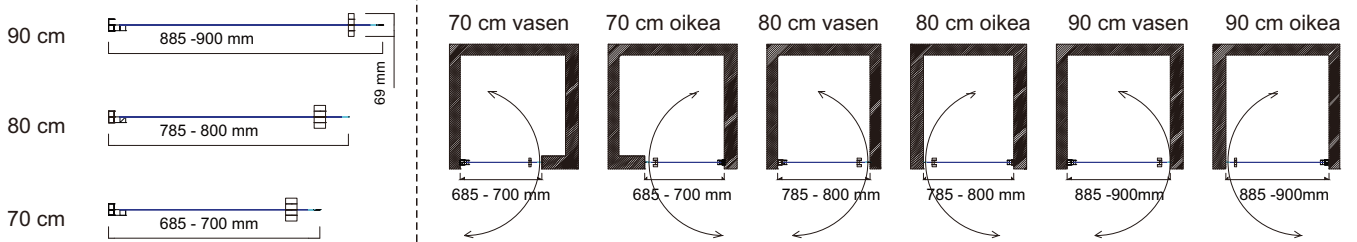
# MARINE - sarja

## DUNE suihkuovet

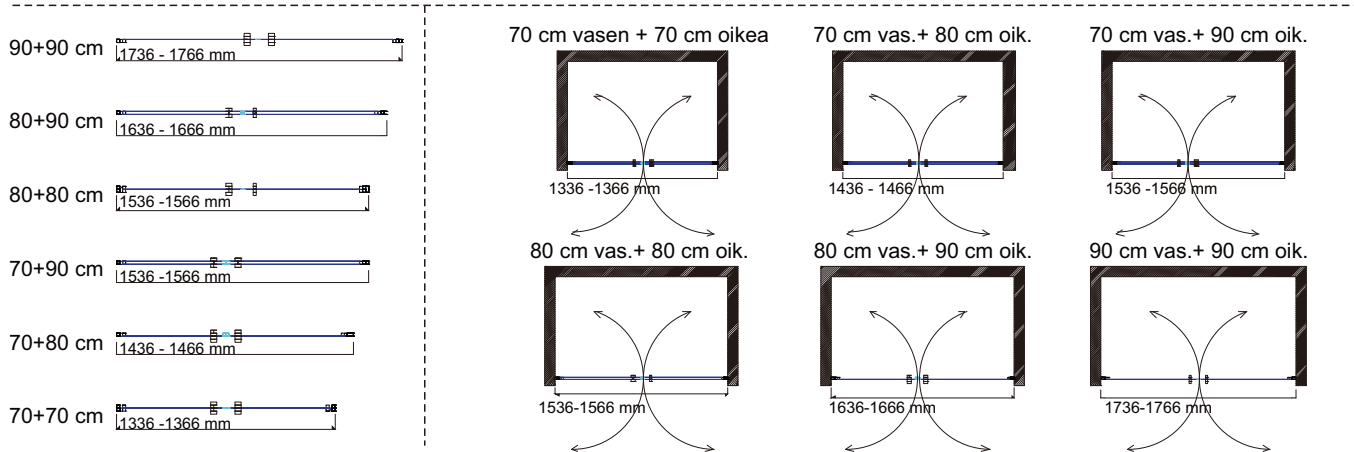
### DUNE suora suihkuovi



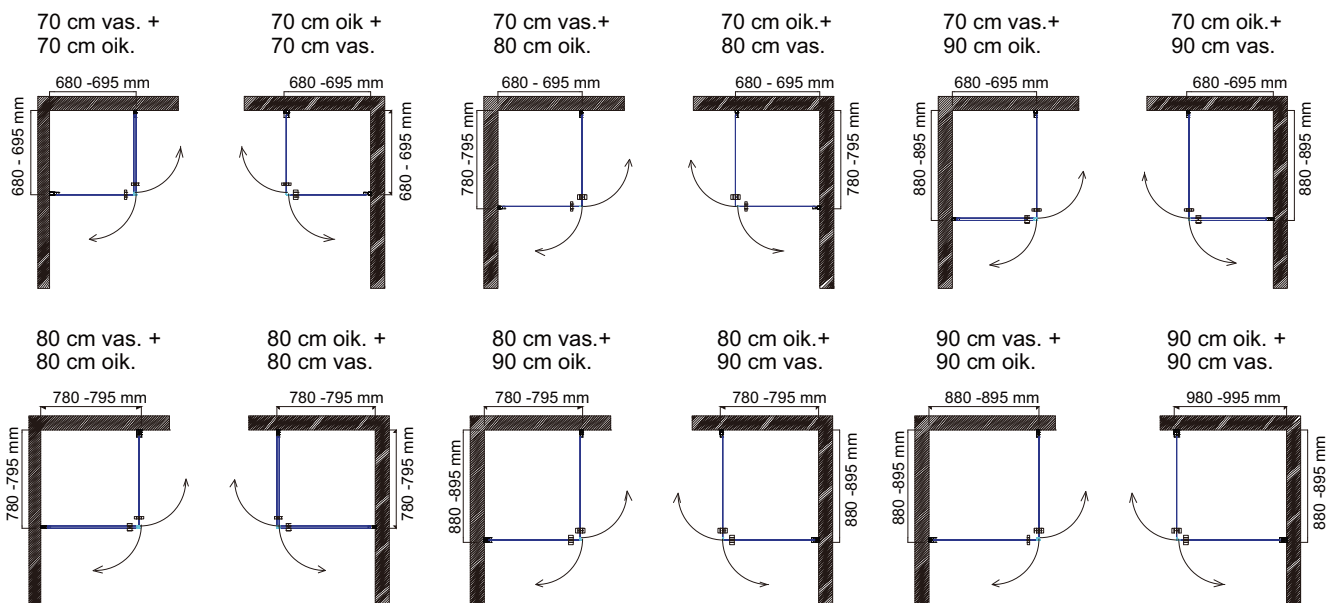
### DUNE suora suihkuovi oviaukossa



### DUNE suora suihkuovi pariovenä



### DUNE suihkuovi suihkukulmassa

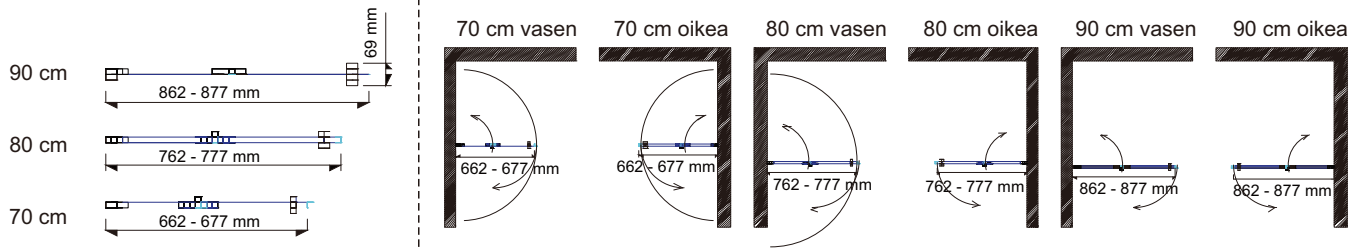




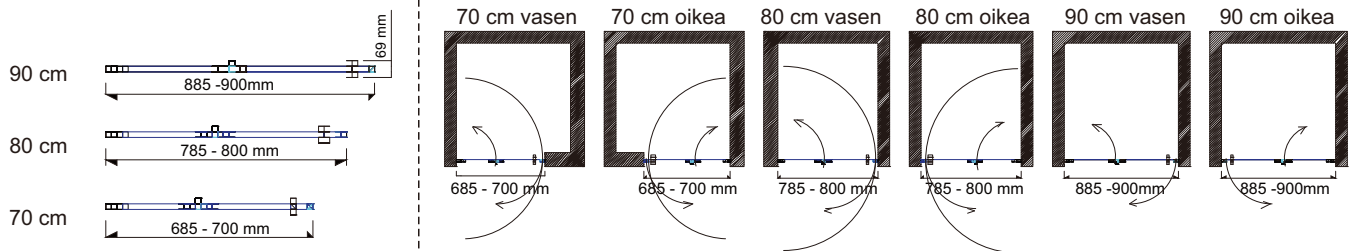
# MARINE - sarja

## LAGOON suihkutaiteovet

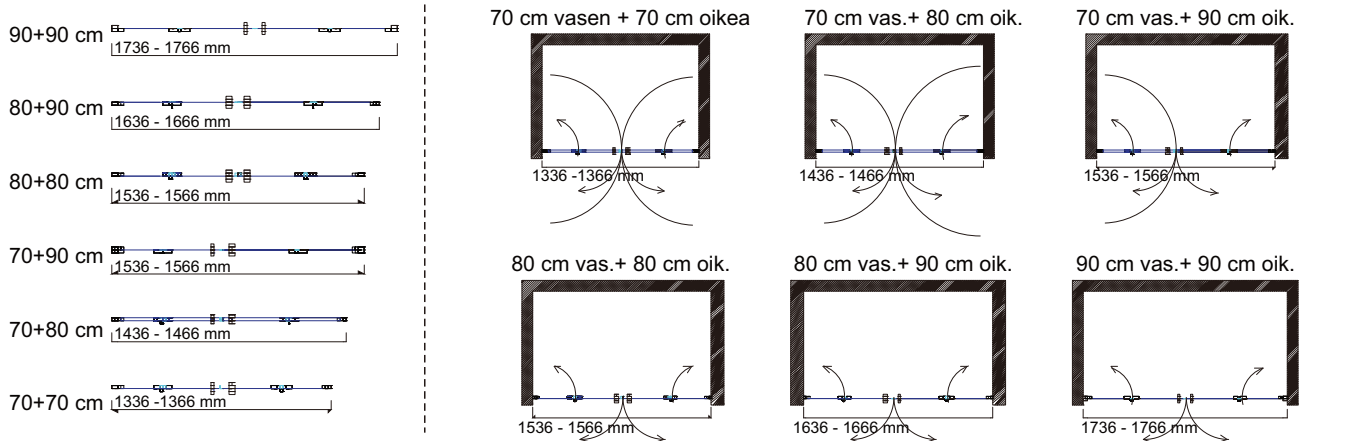
### LAGOON suihkutaiteovi vasen ja oikea



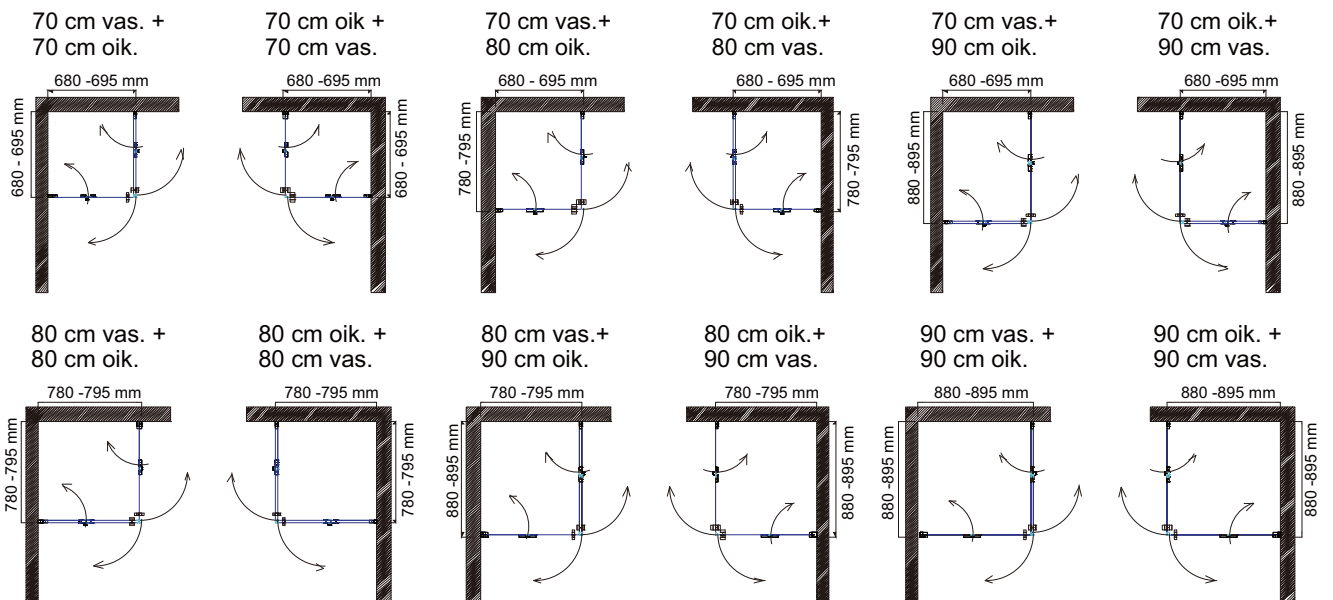
### LAGOON suihkutaiteovi oviaukossa



### LAGOON suihkutaiteovi pariovena



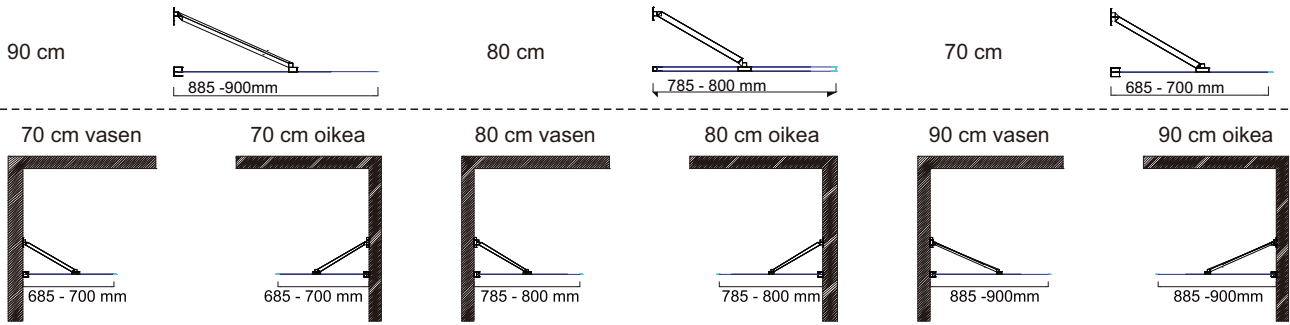
### LAGOON suihkutaiteovi suihkukulmassa



# MARINE - sarja

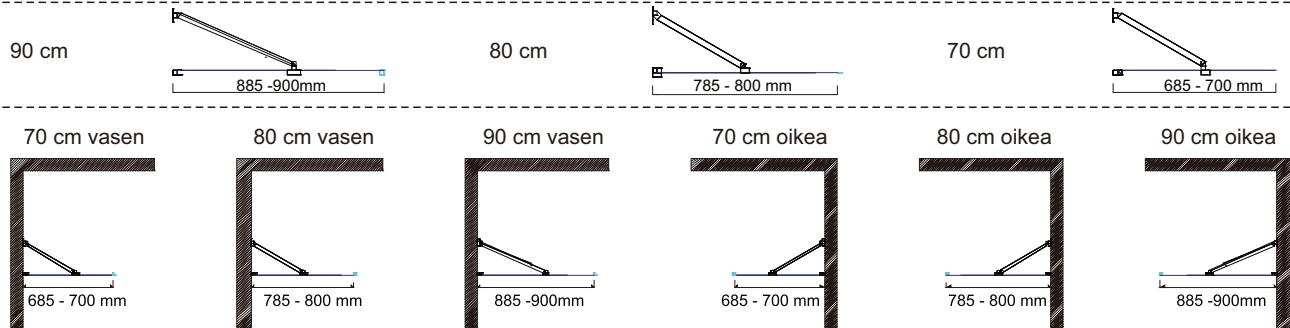
## REEF suihkuseinä

### REEF suihkuseinä

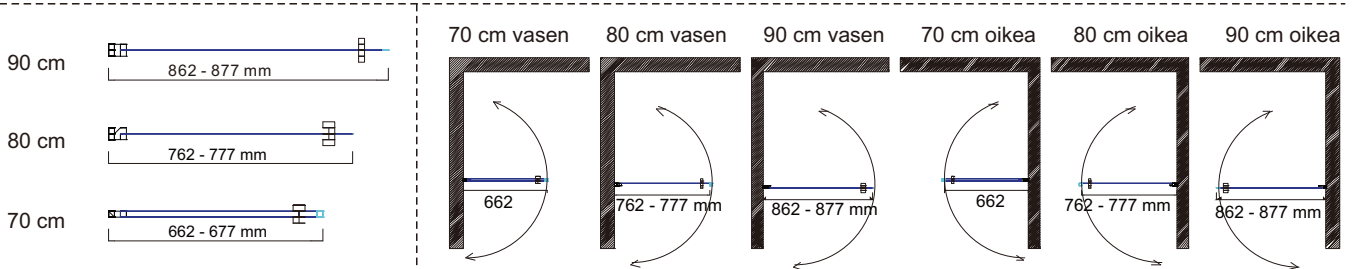


## REEF suihkuseinä+ DUNE suihkuovet

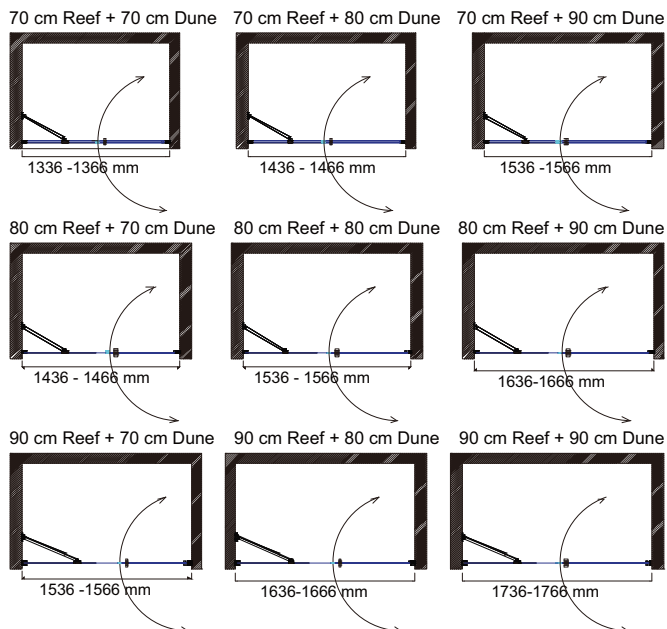
### REEF suihkuseinä



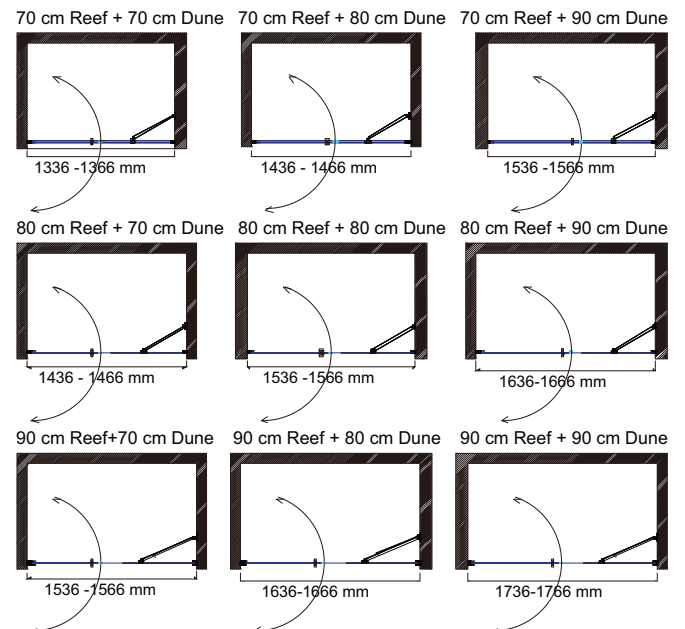
### DUNE suora suihkuovi



### REEF suihkuseinä/ vasen+ DUNE suora suihkuovi / oikea



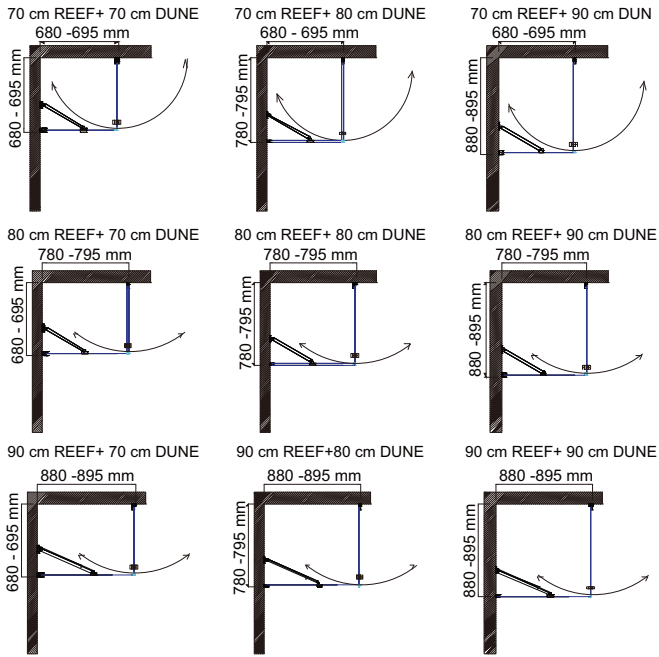
### REEF suihkuseinä/ oikea+ DUNE suora suihkuovi / vasen



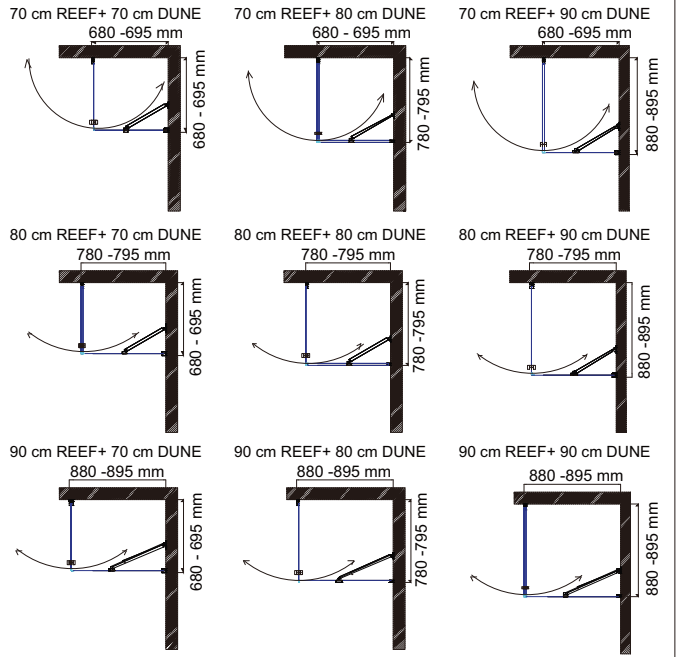
# MARINE - sarja

## REEF suihkuseinä+ DUNE suihkuovet

### REEF suihkuseinä vasen + DUNE suihkuovi oikea suihkukulmassa

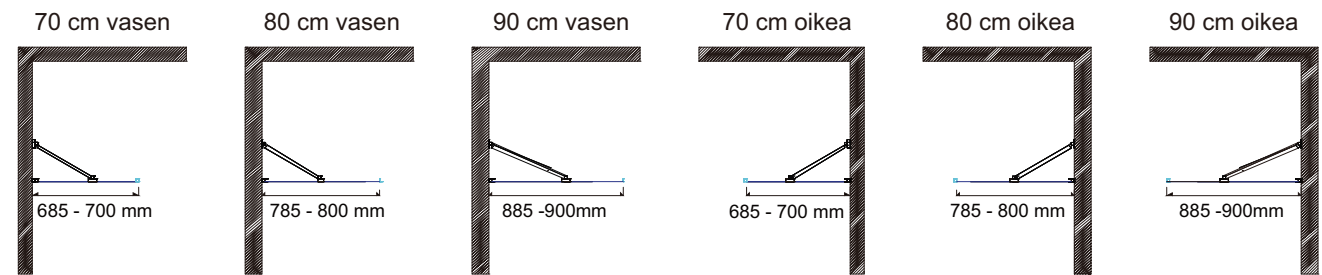
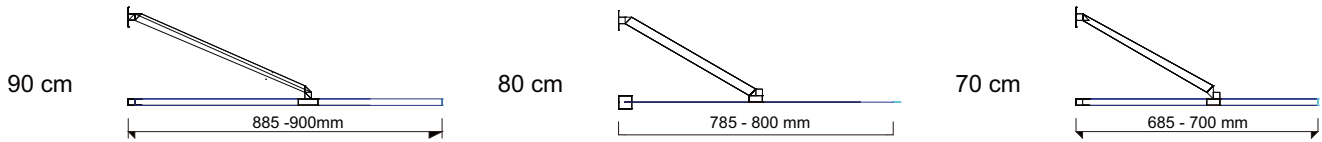


### REEF suihkuseinä oikea + DUNE suihkuovi vasen suihkukulmassa

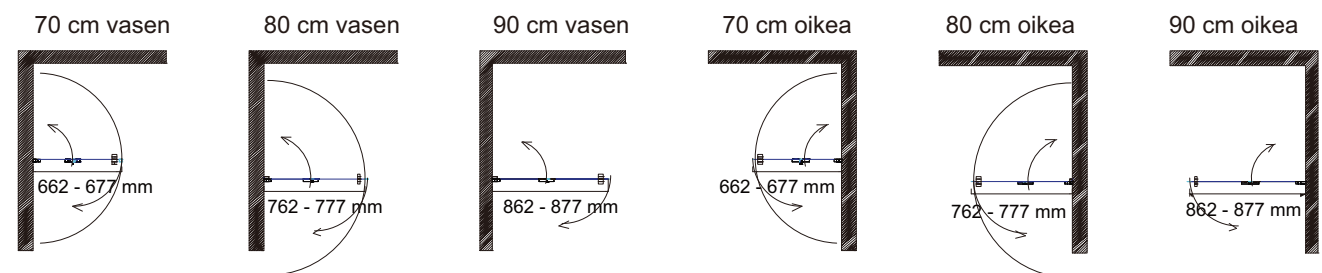
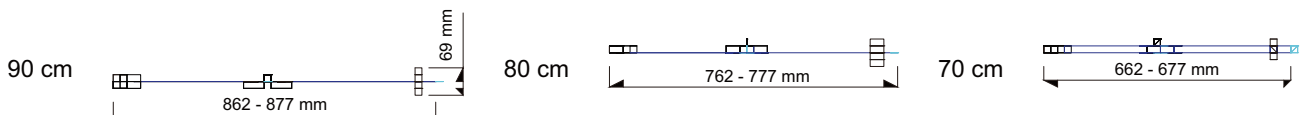


## REEF suihkuseinä+ LAGOON suihkutaiteovet

### REEF suihkuseinä



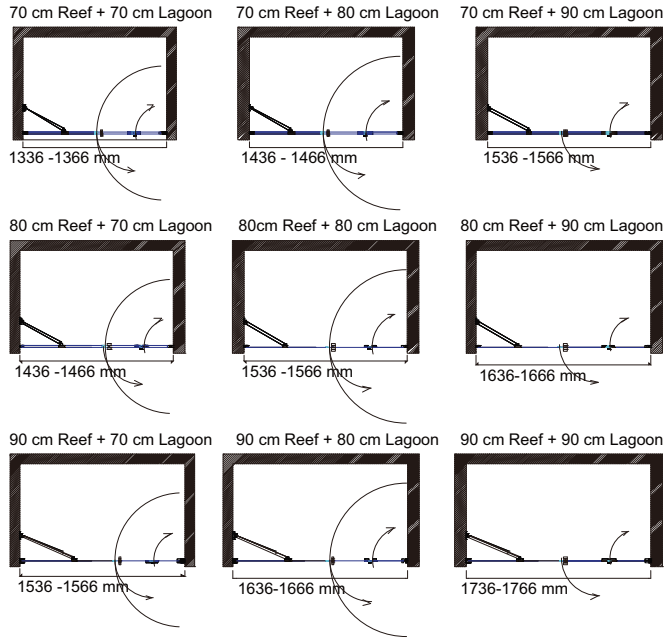
### LAGOON suihkutaiteovi vasen ja oikea



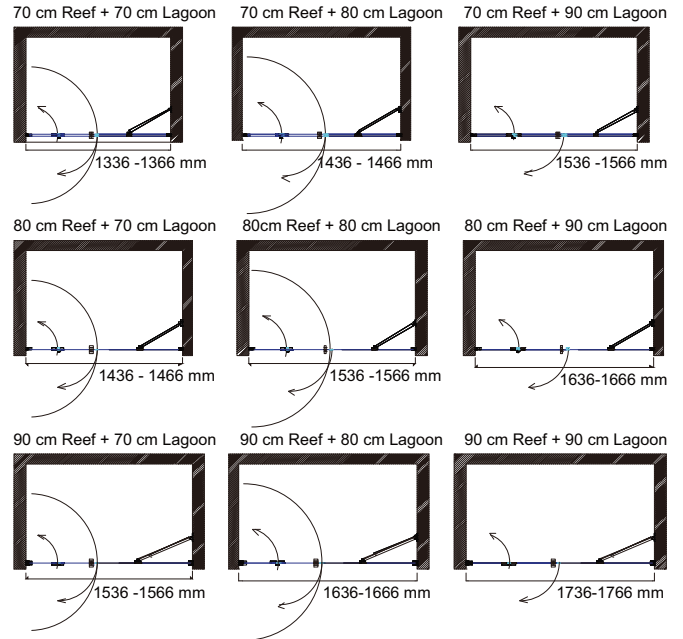
# MARINE - sarja

## REEF suihkuseinä+ LAGOON suihkutaiteovet

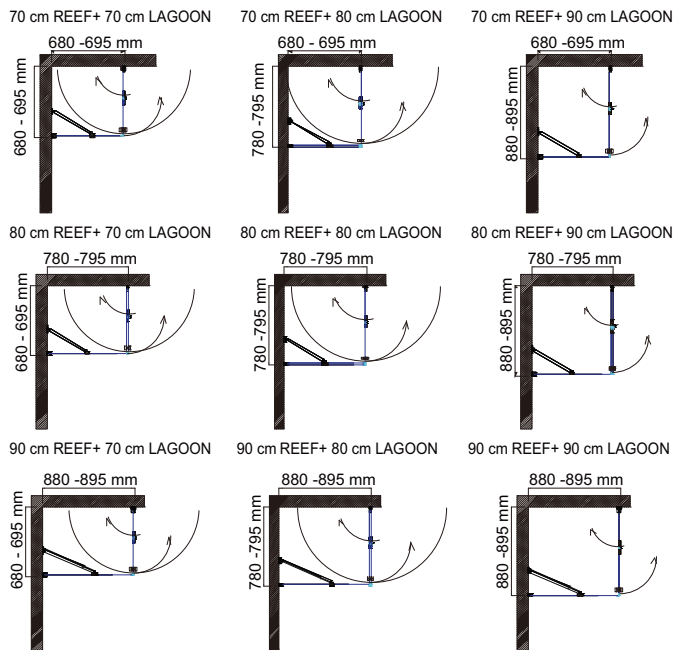
### REEF suihkuseinä vasen+ LAGOON suihkutaiteovi oikea



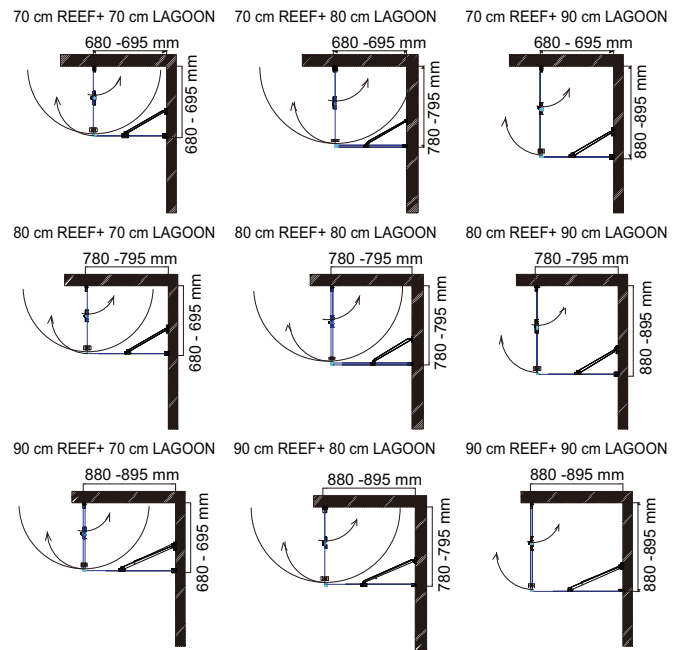
### REEF suihkuseinä oikea + LAGOON suihkutaiteovi vasen



### REEF suihkuseinä vasen+ LAGOON suihkutaiteovi oikea suihkukulmassa

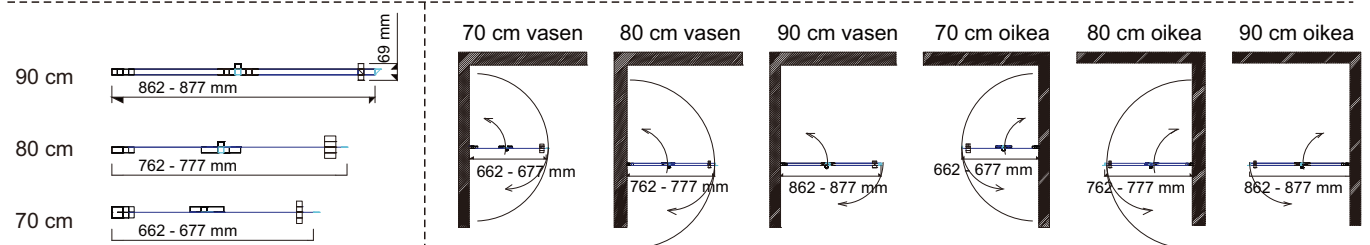


### REEF suihkuseinä oikea+ LAGOON suihkutaiteovi vasen suihkukulmassa



## LAGOON suihkutaiteovet + DUNE suihkuseinät

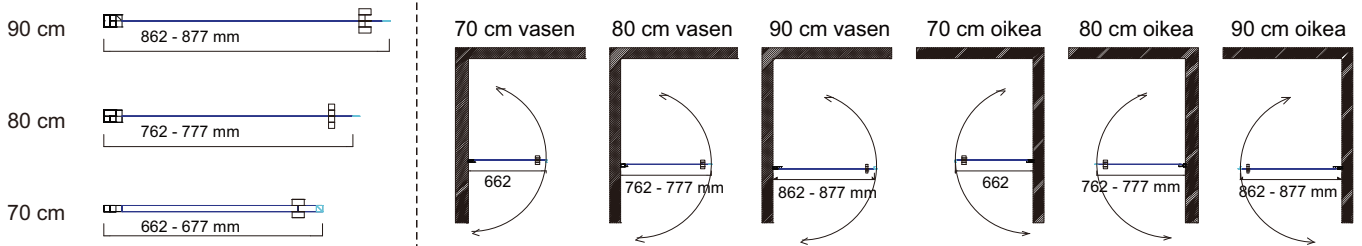
### LAGOON suihkutaiteovi vasen ja oikea



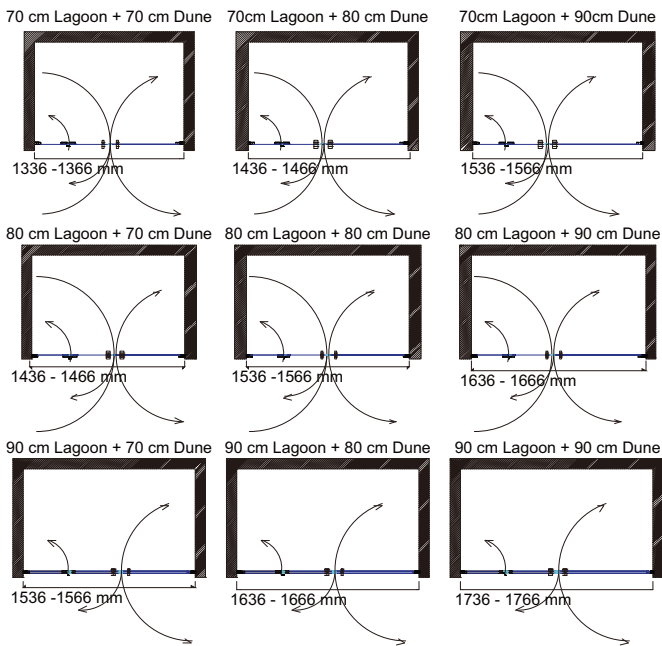
# MARINE - sarja

## LAGOON suihkutaitevet + DUNE suihkuseinät

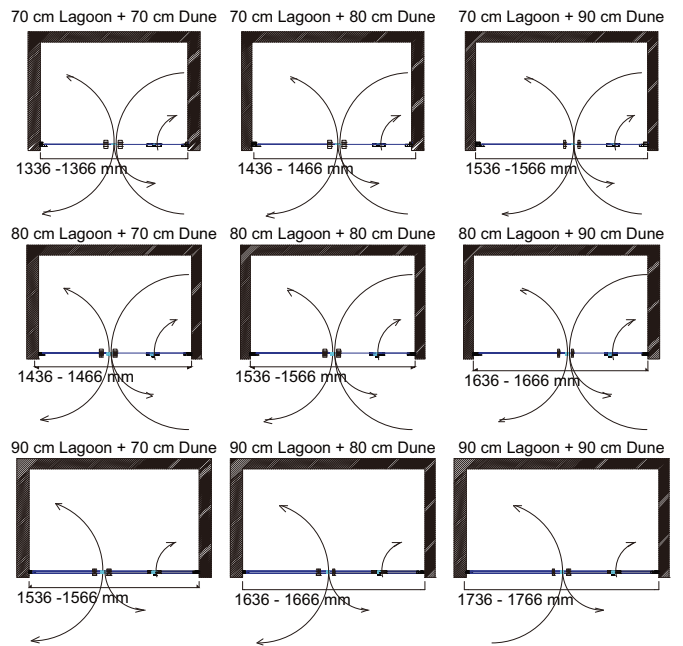
### DUNE suora suihkuovi



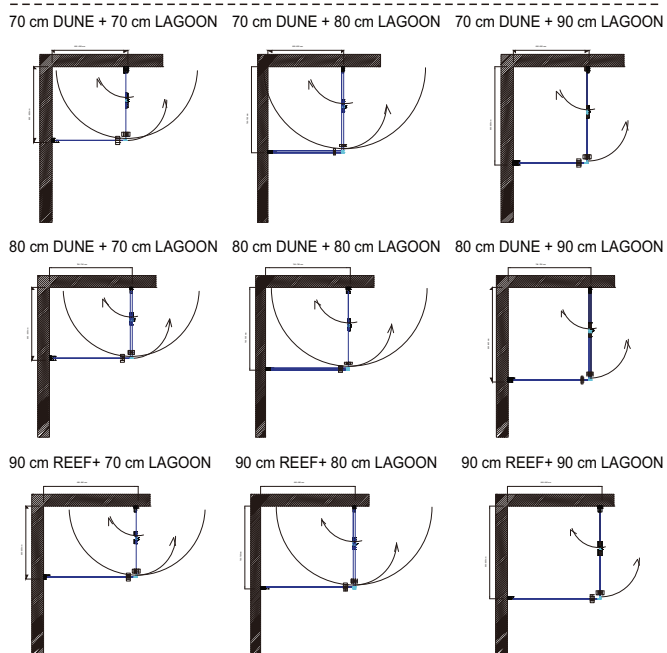
### LAGOON suihkutaiteovi vasen + DUNE suihkuovi oikea



### LAGOON suihkutaiteovi oikea + DUNE suihkuovi vasen



### DUNE suihkuovi vasen + LAGOON suihkutaiteovi oikea suihkukulmassa



### DUNE suihkuovi oikea+ LAGOON suihkutaiteovi vasen suihkukulmassa

