

Mapei-tuotteet kylpyhuonerakentamisen eri työvaiheisiin

1. Pintavalu / lattiatasoite
2. Vedeneristeen pohjuste
3. Mapegum WPS (1. krs)
4. Vahvikenauhat
5. Mapegum WPS (2. krs)
6. Kiinnityslaasti
7. Saumausaine
8. Silikoni

- **Mapegum WPS** on sertifioitu vedeneriste sisätiloihin – sertifioitu yhdessä myös wedi-rakennuslevyjien kanssa.
- **Pintavalumassat ja tasoitteet** ennen vedeneristystä – hyvä työstettävyys, pitkät työajat ja tarvittaessa nopea kuivuminen.
- **Laadukkaat kiinnityslaastit** kaikenkokoisille laatoille – laastien riittoisuus ja työstettävyys omaa luokkaansa.
- **Laaja värivalikoima saumausaineita** – pitkäikäiset, kestävät laattasaumat.



Märkätilojen lattiarakenteet



Alustan tulee olla laatoituskelpoinen, vakaa, luja ja puhdas, eikä siinä saa olla tartuntaa heikentäviä aineita tai sementtiliimaa. Lattiat voidaan toteuttaa kivrakenteisina tai märkätiloihin soveltuvilla levyillä levytoimittajan ohjeiden mukaan. Lämmityskaapelit voidaan asentaa pintavalu- tai tasoitekerrokseen valmistajan ohjeiden mukaisesti. Märkätiloissa veden on päästävä valumaan esteettömästi lattiakaivoon.

Yleinen suositus lattian kaltevuudelle on vähintään 1:100 ja suihkun alueella, noin 0,5 m:n säteellä lattiakaivosta, vähintään 1:50. Tavoitekaltevuudesta voidaan poiketa mm. wc-istuimen ja pyykinpesukoneen kohdalla, mutta sielläkin lattia on toteutettava niin, että vesi pääsee esteettä valumaan lattiakaivoon.

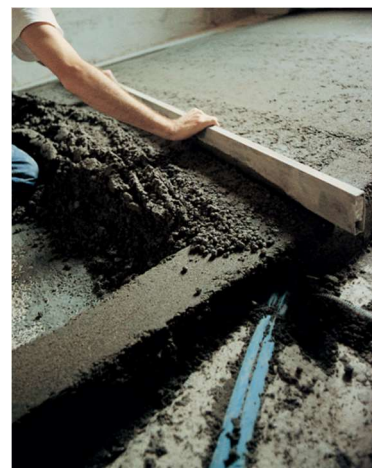
PINTALAATAN VALAMINEN

Topcem Pronto

- hallitusti kutistuva maakostea pintavalumassa
- lattioiden pintavalut, lattiakallistukset, lattialämmitysvalut
- työaika 60 min, kuivuminen 1–4 vrk, loppulujuus C30

Ohuet valut (10–40 mm) ankkuroidaan ohjeensa mukaisesti Planicrete-tartuntaseoksella alustaan, paksummat (yli 35 mm) valut voidaan asentaa ns. kelluvina.

Paksumpia valuja (esim. 60–100 mm) tehtäessä on kiinnitettävä erityistä huomiota siihen, että valukerros tulee kauttaaltaan hyvin tiivistettyä.



LATTIKAADOT ITSESILIÄVÄLLÄ TASOITTEELLA

Uniplan Eco

- kuituvahvistettu itsesiliävä lattiatasoite sisätiloihin
- kaatojen tekemiseen märkätiloissa, kaapeleiden peittoon
- työaika 30 min, kuivuminen 1–4 vrk, loppulujuus C30

Alusta pohjustetaan huolellisesti esim. Primer G -pohjusteella. Lattiakaadot tehdään minimivesimäärällä kaatovalutekniikkaa käyttäen. Käytä tarvittaessa apuna sulkulistoja. Soveltuu sekä betoni- että puualustoille, kerrospaksuus 5–50 mm.



LATTIAN TASOITUKSET

Plan R35 Plus

- hienojakoinen nopeasti kovettuva tasoite sisätiloihin
- kaatojen korjauksiin, kolotäyttöihin ja viimeistelyyn
- työaika n. 15 min, seuraava työvaihe 3–4 h, loppulujuus C35

Alusta pohjustetaan huolellisesti esim. Primer G -pohjusteella. Soveltuu sekä lattia- että seinäpinnoille kerrospaksuuksilla 0–50 mm, ja on siten poikkeuksellisen monipuolinen korjaus- ja viimeistelytasote.



Märkätilojen seinärakenteet



Märkätilojen seinärakenteet voidaan tehdä levy- tai kivirakenteisina. Levytys tehdään märkätilaan soveltuvista rakennuslevyistä levytoimittajan ohjeiden mukaisesti. Kiviainespohjaiset seinät tasoitetaan ennen vedeneristämistä märkätiloihin soveltuvalla tasoitteella. Pohjusta alustat huolellisesti ennen tasoitusta esim. Primer G-pohjusteella.

KIVIAINESPOHJAISEN SEINÄN OIKAISUT JA TASOITUKSET

HH Pro Viimeistelytasoite (märkätilatasoite)

- sementtipohjainen märkätilatasoite kiviainesseinien tasoitukseen
- 1–5 mm ylitasoitus, täytöt 10 mm
- työaika n. 4 h, vedeneristettävissä 1–2 vrk

Mapegrout T40

- kuituvahvistettu valumaton betonipintojen korjauslaasti/tasoite
- kiviainesseinien tasoitukseen ja korjauksiin, 5–35 mm
- työaika n. 1 h, seuraava työvaihe 1–2 vrk

Plan R35 Plus

- hienojakoinen nopeasti kovettuva tasoiite sisätiloihin
- roilotäytöt, pinnan viimeistely, 0–50 mm
- työaika n. 15 min, seuraava työvaihe 3–4 h



Märkätilojen vedeneristys

Mapegum WPS -vedeneristysjärjestelmä on sertifioitu sisätilojen vedeneristeeksi. Vedeneristys tehdään voimassa olevan sertifikaatin mukaisesti. Dokumentit ja tarkemmat lisätiedot: laattapiste.fi -> työkalut ammattilaisille.

Mapegum WPS

- siveltävä vedeneriste, levitetään vähintään kahteen kertaan
- kuivakalvon vähimmäispaksuus 0,5 mm seinillä ja lattioilla
- vähimmäismenekki 1,0 kg/m², menekkiin vaikuttavat mm. alustan tasaisuus ja huokoisuus sekä käytettävä levitystyökalu

Primer G

- yleispohjuste Mapegum WPS:lle kaikilla alustoilla
- Primer G menekki 100 g/m², levitetään 1:1 vedellä laimennettuna
- muut vaihtoehdot ja tarkemmat tiedot sertifikaatissa

Läpiviennit ja vahvikkeet

- Fiber Felt -vahvikenauha, 0,1x50 m rulla
- Mapeband B DC -butyylinen kaivoarkki, 37x37x0,1 cm
- Mapeflex MS 45 -tiivistysmassa läpivienteihin
- kaikki vaihtoehdot ja tarkemmat tiedot sertifikaatissa



Märkätilojen laatoitus



Kiinnityslaasti valitaan käyttökohteen vaatimusten mukaan käytettävä laatta ja laatoitusalus huomioiden. Laastikamman koko valitaan laatan koon ja muototoleranssien perusteella, jotta saavutetaan riittävän paksu ja kattava laastipeti. On suositeltavaa pyrkiä 100 % laastipeittoon sekä lattia-, että seinäpinnoilla, jotta laatan taakse ei jäisi onkaloita, joihin vesi voi kerääntyä. Erityisesti suurikokoisia laattoja asennettaessa laastia suositellaan levitettäväksi sekä alustaan että laatan taustaan.

KIINNITYSLAASTIT

Kevennetyillä Mapei Ultralite -laasteilla kiinnität kaikenkokoiset laatat. Keveyden edut huomaat niin kuljettamisessa, kantamisessa, sekoittamisessa kuin levittämisessäkin. Laastin leviävyys- ja tartuntaominaisuudet ovat erinomaiset ja pitkä astia-aika ja pidennetty avoin aika nopeuttavat työtä.

Ultralite S1 (C2 TE S1)

- kevennety, valumaton, vähäpölyinen S1-luokan laasti
- menekki 60 % vähemmän perinteiseen verrattuna
- 6x6 mm kampa: 1,2 kg/m², 10x10 mm kampa: 2,1 kg/m²
- normaalisti kovettuva, saumaus 4–8 h (seinät), 24 h (lattiat)



Keraflex Maxi S1 (C2 TE S1)

- valumaton ja vähäpölyinen S1-luokan laasti
- 6x6 mm kampa: 1,9 kg/m², 10x10 mm kampa: 3,2 kg/m²
- normaalisti kovettuva, saumaus 4–8 h (seinät), 24 h (lattiat)



Kiinnityslaastien menekit ovat suuntaa antavia. Laastipedin riittävä paksuus varmistetaan aina asennustyön yhteydessä.

Laattojen saumaus

Saumaustyö viimeistelee ja on olennainen osa laatoitusta. Luja ja vähäisen vedenimukyvyn omaava sauma kestää kulutusta ja on pitkäikäinen. Mapein laajasta saumavärikartasta löydät laattoihin sopivat saumasävyt ja vastaavat silikonisävyt. Huomioi asennustyössä tuotekohtaiset ohjeet, vesimäärät, käyttö- ja odotusajat sekä oikeat työvälineet. Muista myös käyttöönottopuhdistus saumauksen jälkeen - Fila Deterdek.

Ultracolor Plus (CG2 WA) 2–20 mm

- nopeasti kovettuva aluminaattisementti-pohjainen saumauslaasti
- DropEffect (alhainen vedenimukyky), BioBlock (homeenesto)

Keracolor FF – (CG2 WA) 1–6 mm

- normaalisti kovettuva sementtipohjainen saumauslaasti
- DropEffect (alhainen vedenimukyky)

Mapesil AC – joustavat saumat

- etikkapohjainen, liuotteeton ja homesuojattu silikoni
- BioBlock (homeenesto)
- Mapesil LM luonnonkiville

